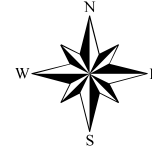
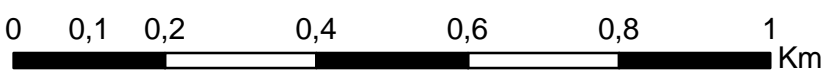


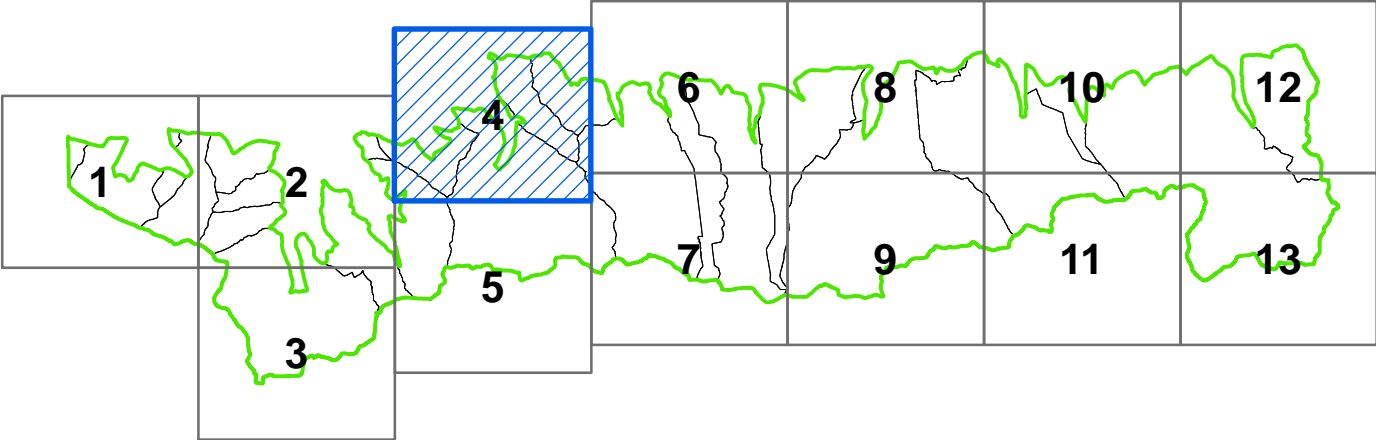
- Legenda
- Limite del Parco delle Orobie Valtellinesi
  - Limiti comunali
- USO DEL SUOLO
- Aree antropizzate
  - Praterie primarie
  - Praterie secondarie
  - Bosco
  - Cespuglieti
  - Vegetazione rada o assente
  - Aree umide
  - Corpi idrici



## PIANO DI INDIRIZZO FORESTALE

### Carta dell'uso del suolo

Tav.:	1.4	Scala:	1:10.000
Data:	APRILE 2010	Agg.:	MARZO 2011



Parco delle Orobie Valtellinesi

Il coordinatore del gruppo di lavoro  
(Sonia Mancini – dott. agronomo)

Adottato dall'Assemblea Consortile con  
deliberazione del 28 marzo 2011, n. 5

Approvato dal Consiglio della Provincia di Sondrio  
con deliberazione del 22 febbraio 2013, n. 10