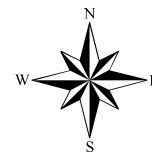


- Legenda**
- Limite del Parco delle Orobie Valtellinesi
 - Limiti comunali
- AZIONI ORDINARIE**
- Abieteti a destinazione naturalistica - Interventi finalizzati alla conservazione dell'habitat (tagli a scelta per piccoli gruppi)
 - Abieteti a destinazione produttiva - Interventi finalizzati a valorizzare la complessità del popolamento (tagli a scelta, apertura piccole buche)
 - Aceri-frassineti e Aceri-tiglieti a destinazione naturalistica - Tagli di diversificazione della struttura e della complessità del popolamento
 - Aceri-frassineti e Aceri-tiglieti a destinazione produttiva - Miglioramenti colturali volti al mantenimento del bosco di latifolia o al ritorno delle specie climatiche
 - Alneti di ontano bianco - Interventi finalizzati al miglioramento dell'habitat o evoluzione naturale
 - Arbusteti multifunzionali - Evoluzione naturale o interventi di ripristino habitat seminaturali
 - Boschi di protezione - Cure colturali o evoluzione naturale
 - Boschi multifunzionali - Valorizzazione della multifunzionalità dei popolamenti con azioni selvicolturali mirate
 - Bosco a destinazione turistica-fruttiva - Diradamenti e cure colturali (stadi giovanili), interventi di gestione localizzati nelle fasce adulte (taglio per piccoli gruppi, taglio salvaio)
 - Castagneti - Altra destinazione - Cure colturali volte all'arricchimento dei soprassuoli con rilascio delle classi diametriche meno rappresentate
 - Castagneti a destinazione produttiva - Recupero dei castagneti abbandonati, taglio di selezione con rilascio matricine meglio sviluppate
 - Faggete montane a destinazione naturalistica - Taglio di selezione con matricinatura intensiva (rilascio soggetti meglio conformati)
 - Faggete montane a destinazione produttiva - Gestione ordinaria o conversione ad alto fusto, miglioramenti forestali a favore del faggio
 - Formazioni azionali - Evoluzione naturale
 - Formazioni di latifoglie pioniere - Evoluzione naturale o interventi di ripristino di habitat seminaturali
 - Formazioni preforestali - Stocchi e ripuliture a favore della rinnovazione naturale, interventi di ripristino di habitat seminaturali
 - Lariceti e Larici-cembretti a destinazione naturalistica - Interventi a favore della rinnovazione naturale (tagli a gruppi o per singoli alberi)
 - Lariceti in successione - Interventi finalizzati a favorire la rinnovazione del larice, tagli a buche
 - Lariceti tipici - Interventi finalizzati a favorire la rinnovazione del larice, tagli a buche o a fessura
 - Piceete allomane a destinazione naturalistica - Interventi finalizzati al rinnovo e all'arricchimento del bosco (tagli per piccole buche, tagli marginali)
 - Piceete montane a destinazione produttiva - Interventi finalizzati a favorire la dinamica e la complessità dei popolamenti (tagli a buche, cure colturali)
 - Piceete allomane a destinazione produttiva - Interventi a favore della dinamica dei popolamenti (tagli a buche, tagli di sgombero, cure colturali)
 - Piceete montane a destinazione naturalistica - Interventi finalizzati alla conservazione dell'habitat
 - Piceete secondarie e di sostituzione - Tagli di sostituzione a favore delle specie climatiche
 - Piceo-taggeti a destinazione naturalistica - Interventi finalizzati a favorire la mescolanza e la complessità strutturale (tagli di selezione, cure colturali)
 - Piceo-taggeti a destinazione produttiva - Interventi finalizzati ad incrementare la complessità del bosco (gestione ordinaria del bosco ceduo), cure colturali a favore del faggio
 - Piceo-taggeti a destinazione protettiva - Interventi finalizzati a favorire lo sviluppo del bosco ed una maggiore consistenza strutturale del soprassuolo, cure colturali a favore del faggio
 - Pinete di Pino silvestre - Interventi finalizzati a diversificare struttura e composizione del popolamento
 - Querceti di rovere - Evoluzione naturale
- AZIONI SPECIFICHE**
- Conservazione e riqualificazione degli habitat forestali per il Gallo cedrone
 - Miglioramenti forestali indirizzati al mantenimento dell'habitat idoneo al Gallo forcello

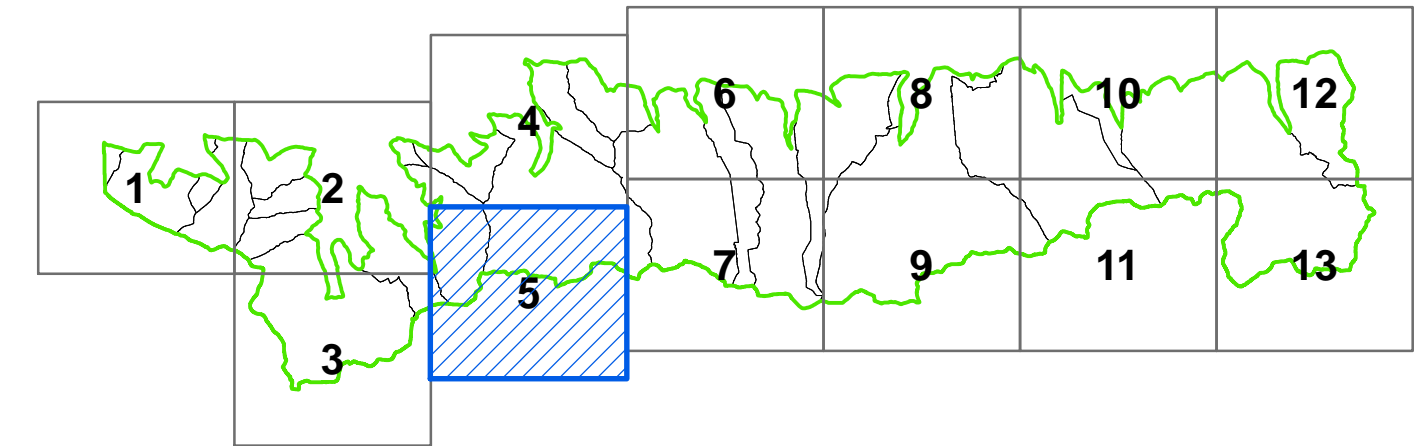
0 0,1 0,2 0,4 0,6 0,8 1 Km



PIANO DI INDIRIZZO FORESTALE

Carta delle azioni di piano e delle proposte progettuali

Tav.:	15.5	Scala:	1:10.000
Data:	APRILE 2010	Agg.:	MARZO 2011



Parco delle Orobie Valtellinesi

Il coordinatore del gruppo di lavoro
(Sonia Mancini – dott. agronomo)

Adottato dall'Assemblea Consorziale con
deliberazione del 28 marzo 2011, n. 5

Approvato dal Consiglio della Provincia di Sondrio
con deliberazione del 22 febbraio 2013, n. 10