

Legenda

- Limite del Parco delle Orobie Valtelinesi
- Limiti comunali

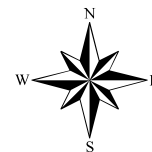
AZIONI ORDINARIE

- Abieteti a destinazione naturalistica - Interventi finalizzati alla conservazione dell'habitat (tagli a scelta per piccoli gruppi)
- Abieteti a destinazione produttiva - Interventi finalizzati a valorizzare la complessità del popolamento (tagli a scelta, apertura piccole buche)
- Acero-frassineti e Acero-tiglieti a destinazione naturalistica - Tagli di diversificazione della struttura e della complessità del popolamento
- Acero-frassineti e Acero-tiglieti a destinazione produttiva - Miglioramenti culturali volti al mantenimento del bosco di latifolia o al ritorno delle specie climatiche
- Alneti di ontano bianco - Interventi finalizzati al miglioramento dell'habitat o evoluzione naturale
- Arbusteti multifunzionali - Evoluzione naturale o interventi di ripristino habitat seminaturali
- Boschi di protezione - Cure culturali o evoluzione naturale
- Boschi multifunzionali - Valorizzazione della multifunzionalità dei popolamenti con azioni selvicolturali mirate
- Bosco a destinazione turistica-fruttiva - Diradamenti e cure culturali (stadi giovanili), interventi di gestione localizzati nelle fustate adulte (taglio per piccoli gruppi, taglio salvauro)
- Castagneti - Altra destinazione - Cure culturali volte all'arricchimento dei soprassuoli con rilascio delle classi diametriche meno rappresentate
- Castagneti a destinazione produttiva - Recupero dei castagneti abbandonati, taglio di selezione con rilascio matricine meglio sviluppate
- Faggete montane a destinazione naturalistica - Taglio di selezione con matricinatura intensiva (rilascio soggetti meglio conformati)
- Faggete montane a destinazione produttiva - Gestione ordinaria o conversione ad alto fusto, miglioramenti forestali a favore del faggio
- Formazioni azionali - Evoluzione naturale
- Formazioni di latifoglie pioniere - Evoluzione naturale o interventi di ripristino di habitat seminaturali
- Formazioni preforestali - Stocchi e ripuliture a favore della rinnovazione naturale, interventi di ripristino di habitat seminaturali
- Lariceti e Larici-cembraeti a destinazione naturalistica - Interventi a favore della rinnovazione naturale (tagli a gruppi o per singoli alberi)
- Lariceti in successione - Interventi finalizzati a favorire la rinnovazione del larice, tagli a buche
- Lariceti tipici - Interventi finalizzati a favorire la rinnovazione del larice, tagli a buche o a fessura
- Piceota allomana a destinazione naturalistica - Interventi finalizzati al rinnovo e all'arricchimento del bosco (tagli per piccole buche, tagli marginali)
- Piceota montana a destinazione produttiva - Interventi finalizzati a favorire la dinamica e la complessità dei popolamenti (tagli a buche, cure culturali)
- Piceote allomane a destinazione produttiva - Interventi a favore della dinamica dei popolamenti (tagli a buche, tagli di sgombero, cure culturali)
- Piceote montane a destinazione naturalistica - Interventi finalizzati alla conservazione dell'habitat
- Piceote secondarie e di sostituzione - Tagli di sostituzione a favore delle specie climatiche
- Piceo-faggeti a destinazione naturalistica - Interventi finalizzati a favorire la mescolanza e la complessità strutturale (tagli di selezione, cure culturali)
- Piceo-faggeti a destinazione produttiva - Interventi finalizzati ad incrementare la complessità del bosco (gestione ordinaria del bosco ceduo), cure culturali a favore del faggio
- Piceo-faggeti a destinazione protettiva - Interventi finalizzati a favorire lo sviluppo del bosco ed una maggiore consistenza strutturale del soprassuolo, cure culturali a favore del faggio
- Pinete di Pino silvestre - Interventi finalizzati a diversificare struttura e composizione del popolamento
- Querceti di rovere - Evoluzione naturale

AZIONI SPECIFICHE

- Conservazione e riqualificazione degli habitat forestali per il Gallo cedrone
- Miglioramenti forestali indirizzati al mantenimento dell'habitat idoneo al Gallo forcello

0 0,1 0,2 0,4 0,6 0,8 1 Km



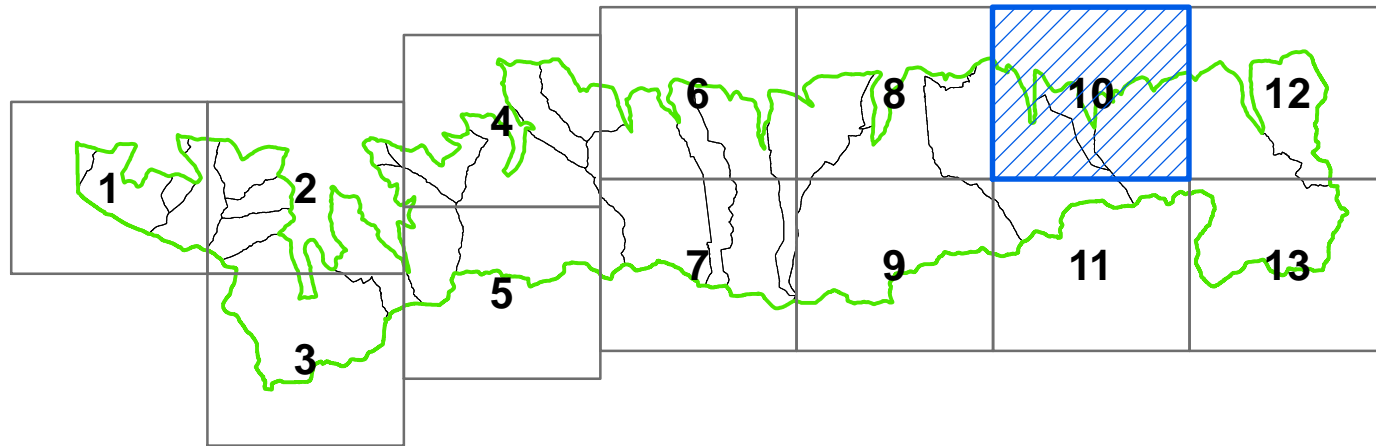
Parco delle Orobie Valtelinesi



PIANO DI INDIRIZZO FORESTALE

Carta delle azioni di piano e delle proposte progettuali

Tav.:	15.10	Scala:	1:10.000
Data:	APRILE 2010	Agg.:	MARZO 2011



Parco delle Orobie Valtelinesi

Il coordinatore del gruppo di lavoro
(Sonia Mancini - dott. agronomo)

Adottato dall'Assemblea Consorziale con
deliberazione del 28 marzo 2011, n. 5

Approvato dal Consiglio della Provincia di Sondrio
con deliberazione del 22 febbraio 2013, n. 10