

Limite del Parco delle Orobie Valtelinesi

Limiti comunali

AZIONI ORDINARIE

Abieteti a destinazione naturalistica - Interventi finalizzati alla conservazione dell'habitat (tagli a scelta per piccoli gruppi)

Abieteti a destinazione produttiva - Interventi finalizzati a valorizzare la complessità del popolamento (tagli a scelta, apertura piccole buche)

Acero-frassineti e Acero-tiglieti a destinazione naturalistica - Tagli di diversificazione della struttura e della complessità del popolamento

Acero-frassineti e Acero-tiglieti a destinazione produttiva - Miglioramenti culturali volti al mantenimento del bosco di latifolia o al ritorno delle specie climatiche

Alneti di ontano bianco - Interventi finalizzati al miglioramento dell'habitat o evoluzione naturale

Arbusteti multifunzionali - Evoluzione naturale o interventi di ripristino habitat seminaturali

Boschi di protezione - Cure culturali o evoluzione naturale

Boschi multifunzionali - Valorizzazione della multifunzionalità dei popolamenti con azioni selvicolturali mirate

Bosco a destinazione turistica-fruttiva - Diradamenti e cure culturali (stadi giovanili), interventi di gestione localizzati nelle fasce adulte (taglio per piccoli gruppi, taglio salvaio)

Castagneti - Altra destinazione - Cure culturali volte all'arricchimento dei soprassuoli con rilascio delle classi diametriche meno rappresentate

Castagneti a destinazione produttiva - Recupero dei castagneti abbandonati, taglio di selezione con rilascio matricine meglio sviluppate

Faggete montane a destinazione naturalistica - Taglio di selezione con matricinatura intensiva (rilascio soggetti meglio conformati)

Faggete montane a destinazione produttiva - Gestione ordinaria o conversione ad alto fusto, miglioramenti forestali a favore del faggio

Formazioni azionali - Evoluzione naturale

Formazioni di latifoglie pioniere - Evoluzione naturale o interventi di ripristino di habitat seminaturali

Formazioni preforestali - Stocchi e ripuliture a favore della rinnovazione naturale, interventi di ripristino di habitat seminaturali

Lariceti e Larici-cembretti a destinazione naturalistica - Interventi a favore della rinnovazione naturale (tagli a gruppi o per singoli alberi)

Lariceti in successione - Interventi finalizzati a favorire la rinnovazione del larice, tagli a buche

Lariceti tipici - Interventi finalizzati a favorire la rinnovazione del larice, tagli a buche o a fessura

Piceata allomana a destinazione naturalistica - Interventi finalizzati al rinnovo e all'arricchimento del bosco (tagli per piccole buche, tagli marginali)

Piceata montana a destinazione produttiva - Interventi finalizzati a favorire la dinamica e la complessità dei popolamenti (tagli a buche, cure culturali)

Piceata allomana a destinazione produttiva - Interventi a favore della dinamica dei popolamenti (tagli a buche, tagli di sgombero, cure culturali)

Piceate montane a destinazione naturalistica - Interventi finalizzati alla conservazione dell'habitat

Piceate secondarie e di sostituzione - Tagli di sostituzione a favore delle specie climatiche

Piceo-faggeti a destinazione naturalistica - Interventi finalizzati a favorire la mescolanza e la complessità strutturale (tagli di selezione, cure culturali)

Piceo-faggeti a destinazione produttiva - Interventi finalizzati ad incrementare la complessità del bosco (gestione ordinaria del bosco ceduo), cure culturali a favore del faggio

Piceo-faggeti a destinazione protettiva - Interventi finalizzati a favorire lo sviluppo del bosco ed una maggiore consistenza strutturale del soprassuolo, cure culturali a favore del faggio

Pinete di Pino silvestre - Interventi finalizzati a diversificare struttura e composizione del popolamento

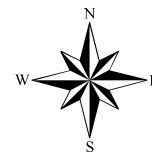
Querceti di rovere - Evoluzione naturale

AZIONI SPECIFICHE

Conservazione e riqualificazione degli habitat forestali per il Gallo cedrone

Miglioramenti forestali indirizzati al mantenimento dell'habitat idoneo al Gallo forcello

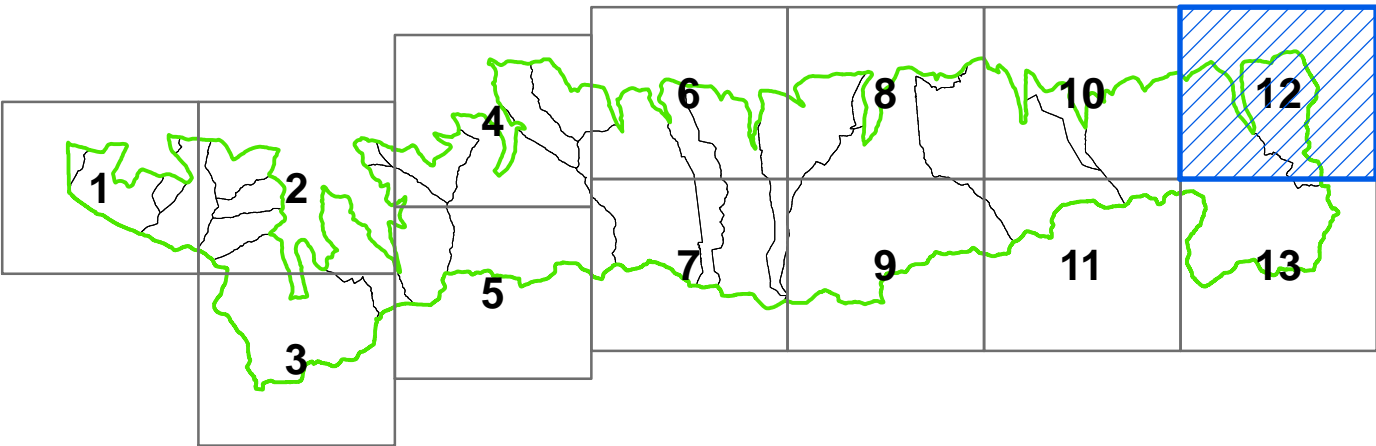
0 0,1 0,2 0,4 0,6 0,8 1 Km



## PIANO DI INDIRIZZO FORESTALE

### Carta delle azioni di piano e delle proposte progettuali

|       |             |        |            |
|-------|-------------|--------|------------|
| Tav.: | 15.12       | Scala: | 1:10.000   |
| Data: | APRILE 2010 | Agg.:  | MARZO 2011 |



Parco delle Orobie Valtelinesi

Il coordinatore del gruppo di lavoro  
(Sonia Mancini – dott. agronomo)

Adottato dall'Assemblea Consortile con  
deliberazione del 28 marzo 2011, n. 5

Approvato dal Consiglio della Provincia di Sondrio  
con deliberazione del 22 febbraio 2013, n. 10