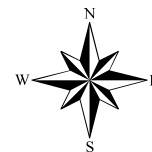


- Legenda
- Limite del Parco delle Orobie Valtellinesi
  - Limiti comunali

- MODELLI CULTURALI
- Abieteti - Naturalistica
  - Abieteti - Produzione
  - Abieteti - Protezione
  - Aceri-frassineti e Aceri-tiglieti - Naturalistica
  - Aceri-frassineti e Aceri-tiglieti - Produzione
  - Aceri-frassineti e Aceri-tiglieti - Protezione
  - Alneti di ontano bianco
  - Arbusteti multifunzionali
  - Boschi multifunzionali
  - Bosco a destinazione turistica-fruttiva
  - Castagneti - Altra destinazione
  - Castagneti - Produzione
  - Faggete - Protezione
  - Faggete montane - Naturalistica
  - Faggete montane - Produzione
  - Formazioni azonali
  - Formazioni di latifoglie pioniere
  - Formazioni preforestali
  - Lariceti e Larici-cembreti - Naturalistica
  - Lariceti e Larici-cembreti - Protezione
  - Lariceti in successione - Produzione
  - Lariceti tipici - Produzione
  - Peccete altimontane - Naturalistica
  - Peccete altimontane - Protezione
  - Peccete altimontane dei suoli mesici - Produzione
  - Peccete altimontane dei suoli xerici - Produzione
  - Peccete montane - Naturalistica
  - Peccete montane - Protezione
  - Peccete montane dei suoli mesici - Produzione
  - Peccete montane dei suoli xerici - Produzione
  - Peccete secondarie e di sostituzione
  - Piceo-faggeti - Naturalistica
  - Piceo-faggeti - Produzione
  - Piceo-faggeti - Protezione
  - Pinete di Pino silvestre montane
  - Querceti di rovere

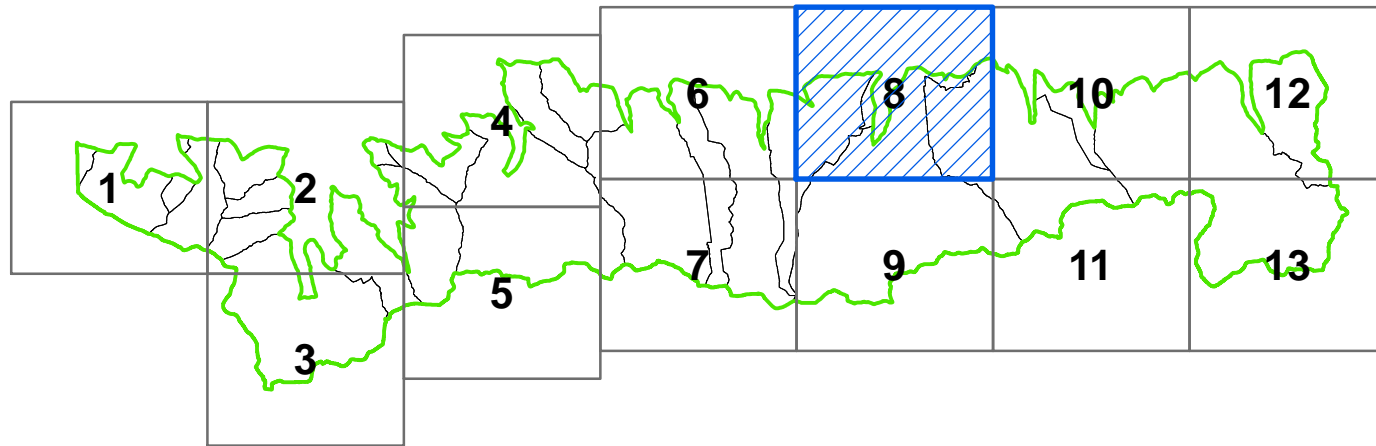
0 0,1 0,2 0,4 0,6 0,8 1 Km



## PIANO DI INDIRIZZO FORESTALE

### Carta dei modelli colturali

Tav.:	16.8	Scala:	1:10.000
Data:	APRILE 2010	Agg.:	MARZO 2011



Parco delle Orobie Valtellinesi

Il coordinatore del gruppo di lavoro  
(Sonia Mancini – dott. agronomo)

Adottato dall'Assemblea Consortile con  
deliberazione del 28 marzo 2011, n. 5

Approvato dal Consiglio della Provincia di Sondrio  
con deliberazione del 22 febbraio 2013, n. 10